



# Produktdatenblatt

## Prutos



# Prutos



**Prutos 9552/A**

Die durchdachte Fertigung dieser Handschuhe garantiert dem Verwender hohes Tragegefühl und Schutz seiner Hände im Einsatzbereich. Das für die Strapazierfähigkeit verantwortliche Fire Block Leder erreicht im gesamten Innenhandbereich nach EN 388:2003 den höchsten Abriebwert mit Stufe 4. Das in der Innenhand von den Fingerspitzen bis zum Schaft eingearbeitete Futter erreicht mit der Leistungsstufe 5 den höchsten Schnittschutzwert nach EN 388:2003. Dieses neu entwickelte Kevlar®-Futter mit stahl- und fiber-glasverstärkten Spezialfäden gewährleistet Schutz Ihrer Hände gegen Schnitt, scharfen Gegenständen, Splitter und Glas. Einen zusätzlichen Schutz bietet der eigens verarbeitete elastische Schaftabschluss der sich optimal der ergonomischen Form des Handgelenks anpasst.

## Größen

5 (XXS) - 6 (XS) - 7 (S) - 8 (M) - 9 (L) - 10 (XL) - 11 (XXL) - 12 (XXXL)

## Zertifizierung / Leistungsstufe



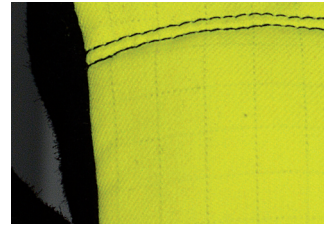
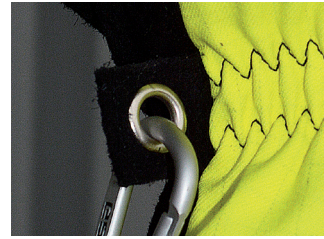
EN 388:2003

Prüfung	Min. Anforderung (nach 388:2003)	Prutos
Abrieb EN 388:2003 (höchste Stufe: 4)	3	4
Schnittfestigkeit EN 388:2003 (höchste Stufe: 5)	2	5
Weiterreifestigkeit EN 388:2003	3	3
Stichfestigkeit EN 388:2003	3	3



EN 407:2004

Prüfung	Min. Anforderung	Prutos
Brennverhalten	-	4
Kontakthitze Handschuhinnenfläche 100°C	-	1



## Details


- **Hlle**  
Oberhand: PPAN - FR inhärent flammhemmendes Gewebe, Para-Aramid  
Innenhand: Fire Block Leder
- **Futter**  
Oberhand: Viscose FR - Meta-Aramid  
Innenhand: Schnittschuttfutter aus Kevlar® mit Stahl-Fiberglas

## Waschanleitung




- Feinwaschmittel (ACHTUNG! ohne Weichspler - lst die Imprägnierung) verwenden
- Feinwaschprogramm mit 30°C einschalten
- Handschuhe in Längsrichtung ziehen
- Langsam bei Temperatur von max. 30°C trocknen (nicht auf Heizkrper legen!)
- Im Trockenzustand Handschuhe leicht in Breitenrichtung ziehen
- Mit der Hand in Form bringen

## Tipps und Tricks

- Verschlsse, besonders Klettverschlsse, vor dem Waschen sauber schlieen, Karabiner entfernen
- Zur schonenden Waschung kann der Handschuh auch in einem Waschnetzwaschen werden
- Einen Handschuh nie auswringen
- In nassem Zustand vorsichtig mit der Hand hineinfahren und in Form bringen
- Einen Handschuh nie am Heizkrper trocknen
- Handschuh am Finger (nicht am Schaft!) aufhngen 

TI - Institut fr kologie,  
Technik und Innovation

Zertifikat Nr 15050013  
Notified Body  0299

